

Magnetisiert von Ideen – fasziniert von Möglichkeiten.



Extra starke Scheibenmagnete für Glasboards



Starke Zylindermagnete für Whiteboards



Starke Designmagnete in verschiedenen Formen



Starke Griffmagnete mit Kunststoffgehäuse



Runde Büromagnete in vielen Farben und Durchmessern



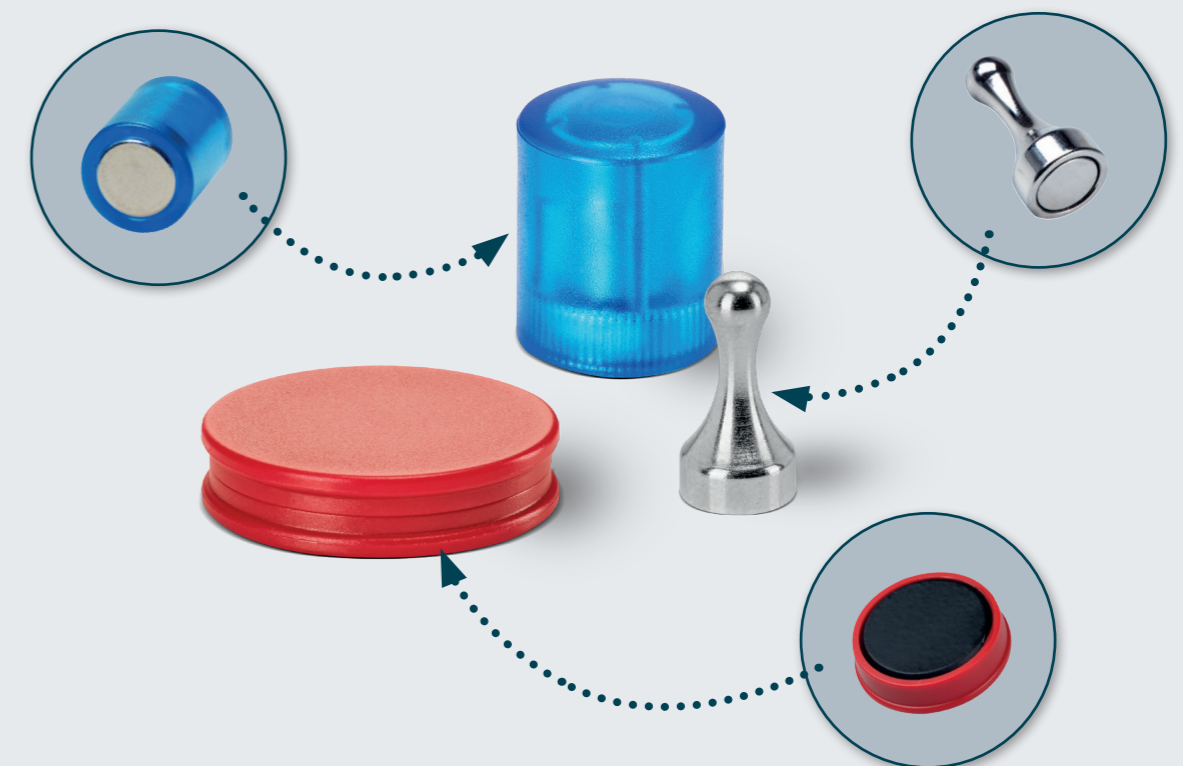
Auch rechteckig und quadratisch in verschiedenen Farben

Büromagnete nennt man jene Magnetsysteme, bei denen der Magnet einerseits seine klassische Funktion als Befestigung erfüllt und andererseits aufgrund seines ansprechenden Designs besonders in Sichtbereichen eingesetzt werden kann. Verwendung finden Organisationsmagnete beispielsweise in der Büro-Umgebung, in Schulen oder Schaukästen und an Kühlschränken.

Dank unserer starken Büromagnete bleiben Notizen und Dokumente an Ort und Stelle und lassen sich immer wieder beliebig neu arrangieren. Entdecken Sie bei BRUGGER die cleveren magnetischen Hilfsmittel, die Ihnen den Alltag im Büro und in der Schule erleichtern werden.

BÜROMAGNETE

Mehr Ordnung und ein strukturierter Workflow!



SCAN ME



Weitere hochwertige Magnetsysteme und die dazugehörigen Datenblätter und technischen Informationen finden Sie auf unserer Homepage.

Magnetische Lösungen sind unsere Kompetenz.



Magnete speziell für stilvolle Glasboards

Ein Glas-Magnetboard besticht durch seine edle Optik. Glasboards sind in verschiedenen Ausführungen erhältlich und auf der Oberfläche können Sie magnetisch alle möglichen Gegenstände anbringen. Darüber hinaus lassen sie sich beschriften – und anschließend bequem wieder säubern. Zu beachten ist allerdings: Auf Glasboards können Magnete durch die Glasplatte hindurch nur einen Bruchteil ihrer Kraft entfalten. Sie benötigen daher **superstarke Neodym-Magnete**, um die Funktionalität des Glasboards perfekt auszunutzen, denn sie tragen das Gewicht von **Objekten, die viel schwerer sind als sie selbst**.

Vorteile unserer Glasboardmagnete:

- Ansprechendes Design, viele Farben auch in transparenter Optik
- Gut ablösbar durch Griffkante
- Beidseitig verwendbar, (z.B. für Büroklammern, Kugelschreiber, Schere)
- Beidseitiges, stabiles Kunststoffgehäuse gegen verkratzen
- Farbmix oben / unten möglich

Für kreative Wandgestaltung

Mit Magnetfarbe oder Magnetputz werden Wände oder Flächen zum Haftgrund. Nicht jeder Magnet ist allerdings für magnetische Farben und Putze geeignet. Ferrit-Magnete sind meistens zu schwach, um Gegenstände an der Wand zu halten. Deutlich besser geeignet sind die extra starken Büromagnete aus Neodym mit Metallgehäuse aus unserem Sortiment.

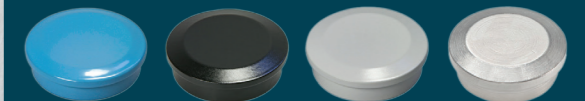
Sie sind rund, vernickelt und haben die Fähigkeit, auch Luftspalte zu überbrücken. Das bedeutet, dass sie auch in Situationen, in denen ein kleiner Abstand zwischen dem Magneten und der Oberfläche besteht, eine starke Haftkraft aufrechterhalten können.



Extrastark - hält auch auf Magnetfarbe und -putz



Link zum Produkt



Auch Lackierung in anderen Farben möglich

Vielseitiger Klassiker für Ordnungsfreunde:

Die hochwertige Metallleiste mit edler Pulverbeschichtung ist erhältlich in den Farben weiß, schwarz und grau. Mit 100 cm Länge und 80 cm Breite lassen sich unsere Metallleisten flexibel neben- oder übereinander anordnen. Im Set enthalten sind 4 starke Organisationsmagneten (Durchmesser 30mm) in den Standardfarben blau, gelb, grün, orange, rot, schwarz oder weiß aus Neodym (NdFeB).

