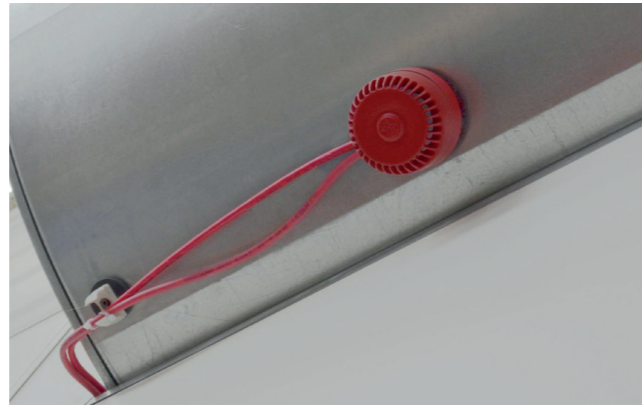


# Magnetisiert von Ideen – fasziniert von Möglichkeiten.



Befestigung von Leerrohren oder Leitungen direkt an Stahlträgern



Melder direkt an Metallschächten befestigen



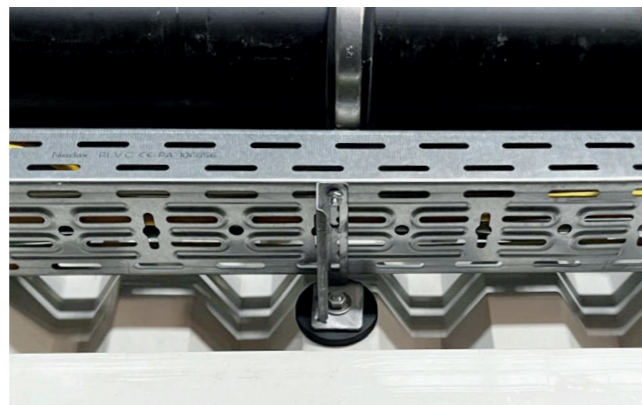
Befestigung von Schaltern und Bedienpanels



Steckdosen direkt am Stahlträger montieren



Beleuchtung direkt an Maschinen befestigen



Kabelwanne magnetisch befestigen



Leuchten von Decke abhängen



Schaltschränke oder Steckdosen magnetisch befestigen

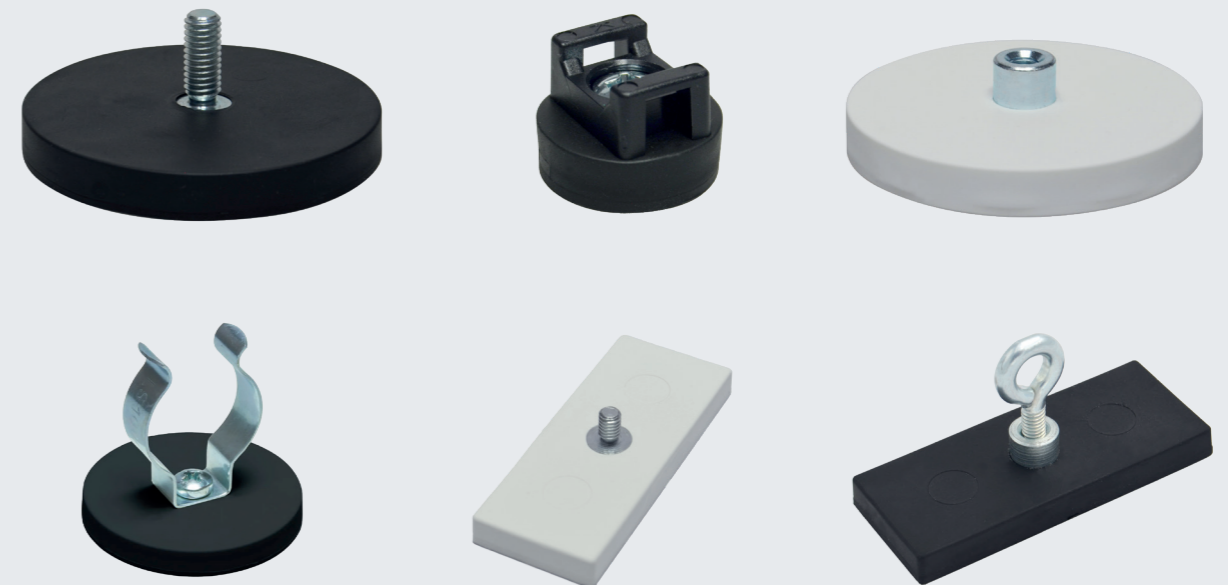
## MAGNETISCHE ELEKTROINSTALLATION

### Magnetische Befestigungssysteme von Brugger – die smarte Lösung für Ihre Elektroinstallation

Sparen Sie Zeit und Aufwand dank schneller Installation ohne Bohren oder Schrauben.

Genießen Sie maximale Flexibilität, indem Sie Ihre Befestigungen jederzeit rückstandslos verändern können.

Halten Sie Ihre Wände sauber und unversehrt – und vertrauen Sie auf die starke magnetische Haftkraft für eine sichere und stabile Montage.



Weitere hochwertige Magnetsysteme und die dazugehörigen Datenblätter und technischen Informationen finden Sie auf unserer Homepage. [www.brugger-magnet.de](http://www.brugger-magnet.de)

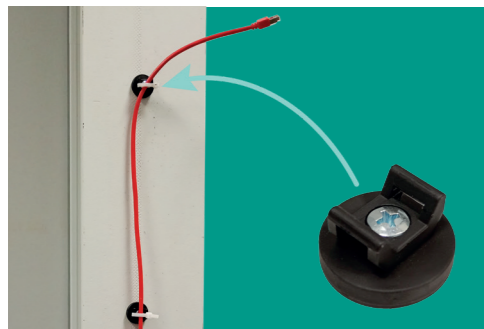
# Befestigungslösungen sind unsere Kompetenz.



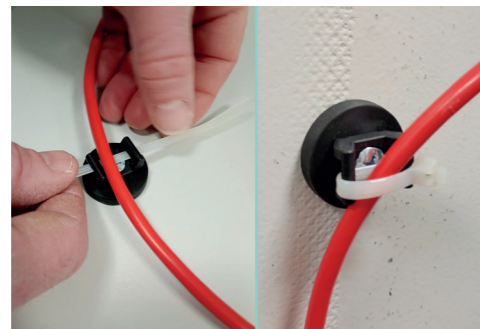
Beidseitig haftende Magnetsysteme



Für Komponenten mit einer magnetischen Metallfläche eignen sich unsere beidseitig magnetischen Systeme perfekt. Einfach Magnetsysteme an die Komponente anbringen und an jede gewünschte Stelle, wie z. B. Maschinengehäuse, Lüftungsschächte oder Stahlträger befestigen.



Magnetsystem mit Kabelhaltersockel



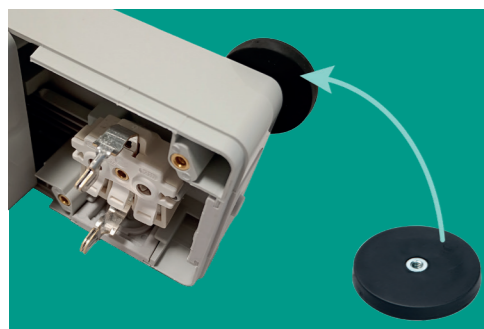
Kabel verlegen war noch nie so simpel- einfach das Kabel (oder Kabelbündel) mit einem Kabelbinder sicher im Halter fixieren und dann an Ihrem Wunschort anbringen. Je nach Gewicht und Anzahl der Kabel können die Magnetsysteme im Durchmesser angepasst werden.



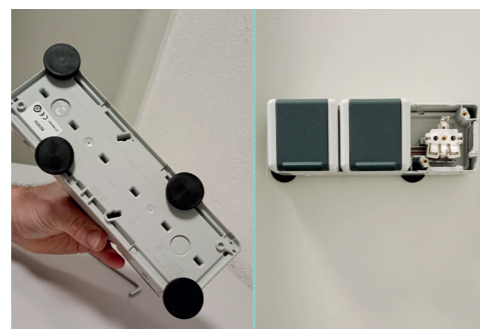
Magnetsystem mit Kunststoffklemme



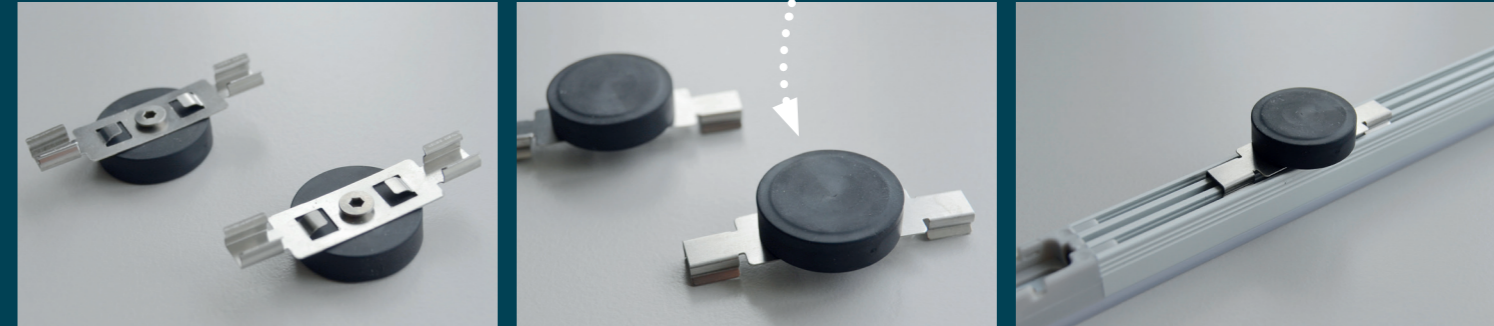
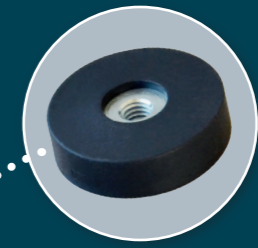
Leerrohre und Kabelkanäle blitzschnell verlegen. Einfach das gummierte Magnetsystem mit Klammer an ein Leerrohr klipsen und dann zeitsparend direkt an Stahlträgern oder an Maschinenumhausungen anbringen. So können Sie flexibel jederzeit die Leitungsführung ändern.



Magnetsystem mit Innengewinde



Schrauben Sie unsere Magnetsysteme mit Gewinde einfach an Ihre Komponente und bringen sie an beliebiger Stelle an. Die gummierten Magnetsysteme garantieren eine sichere und stabile Befestigung. Je nach Größe des Magnetsystems können ganze Schaltschränke magnetisch befestigt werden.



Montagebeispiel von LED Lichtleisten: Passende Clips werden an Magnetsysteme geschraubt und die Leisten damit direkt an der Maschine befestigt.

## Vorteile, die überzeugen:

**Blitzschnelle Installation:** Befestigen Sie Ihre Komponenten in Sekundenschnelle – ohne Bohren, Schrauben oder Dübel.

**Sicherheit:** Mit Magneten in der Elektroinstallation wird die Gefahr, Strom- oder Wasserleitungen versehentlich anzubohren, effektiv vermieden!

**Sauberkeit:** Vermeiden Sie unschöne Löcher und Schäden an Wänden und Oberflächen und begeistern Sie Ihre Kunden mit einem sauberen, professionellen Ergebnis.

**Maximum an Flexibilität:** Verlegen und ändern Sie Ihre Installationen jederzeit problemlos um.

**Schonende Befestigung:** Die gummierten Magnetsysteme mit samtiger Kunststoff-Beschichtung sind absolut schonend zu empfindlichen Oberflächen.

**Verschiedene Stärken & Ausführungen:** Wählen Sie die passende Magnetkraft für Ihre Bedürfnisse – von leichten Kabeln bis hin zu schweren Schaltern. Auch beidseitig haftende Systeme erhältlich.

**Individuelle Anpassung:** Wählen Sie aus einer Vielzahl von Aufsätzen wie z.B. Innengewinde, Außengewinde, Bohrungen, bereits aufgeschraubte Haken, Ösen oder Kabelhaltersockel.

**Entdecken Sie die Zukunft der Elektroinstallation!**