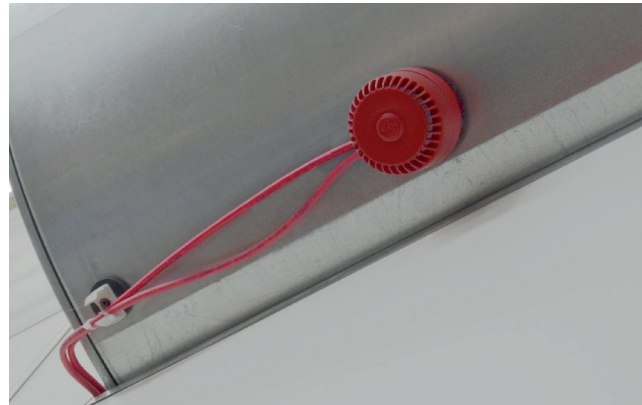


Magnetisiert von Ideen –
fasziniert von Möglichkeiten.



Befestigung von Leerrohren oder Leitungen direkt an Stahlträgern



Melder direkt an Metallschächten befestigen



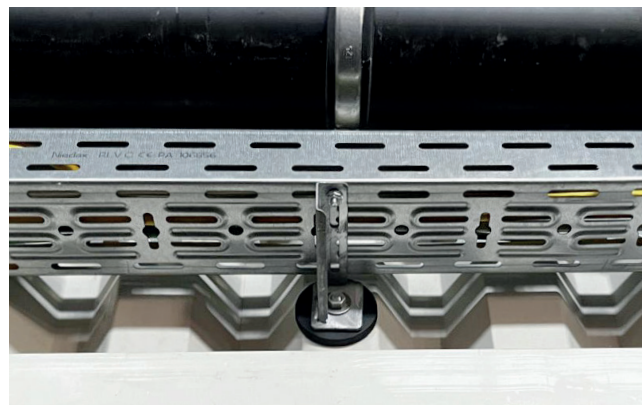
Befestigung von Schaltern und Bedienpanels



Steckdosen direkt am Stahlträger montieren



Kabelkanäle magnetisch befestigen



Kabelwanne magnetisch befestigen



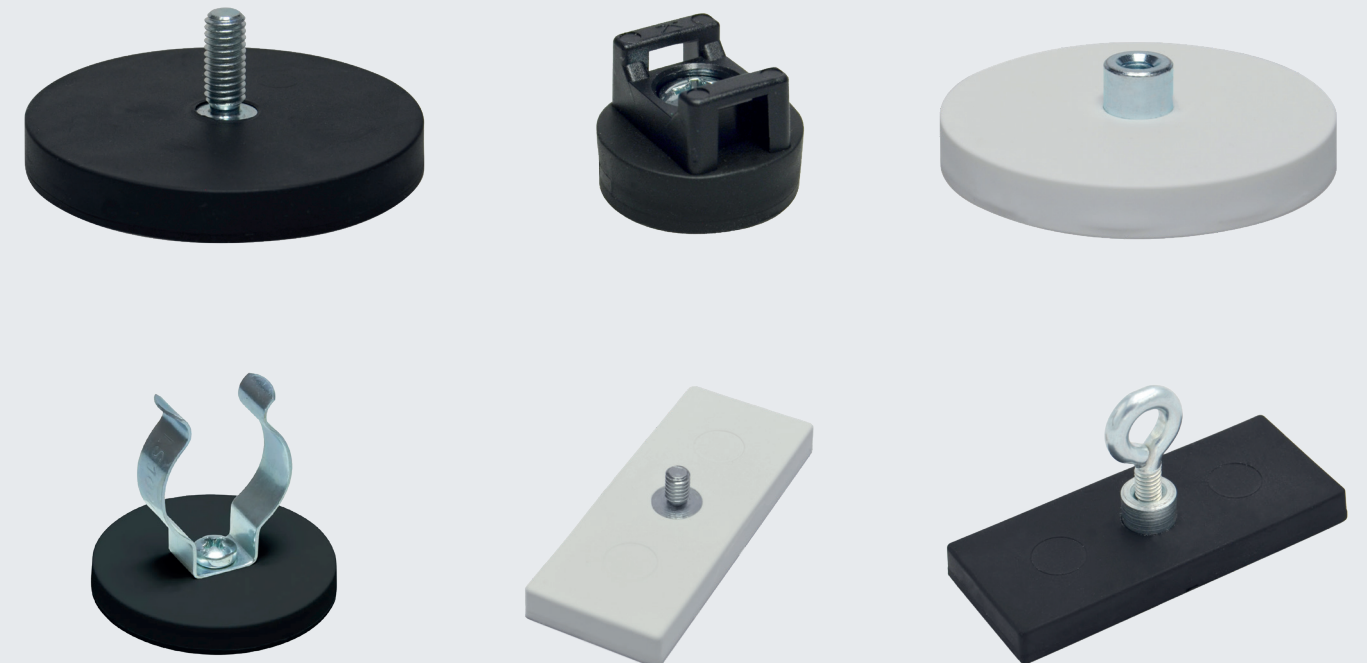
Leuchten von Decke abhängen



Schaltschränke oder Steckdosen magnetisch befestigen

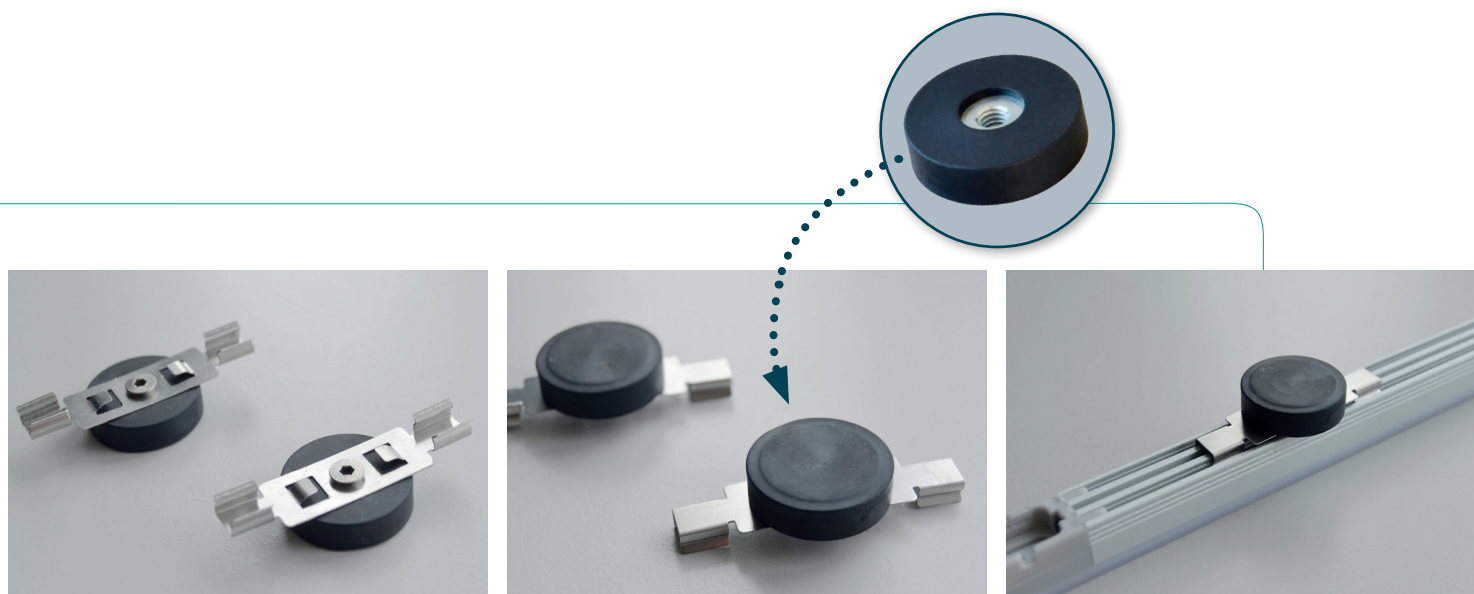
Anwendungen

Magnetische Lösungen für Elektroinstallationen



Weitere hochwertige Magnetsysteme und die dazugehörigen Datenblätter und technischen Informationen finden Sie auf unserer Homepage. www.brugger-magnet.de

Befestigungslösungen sind unsere Kompetenz.



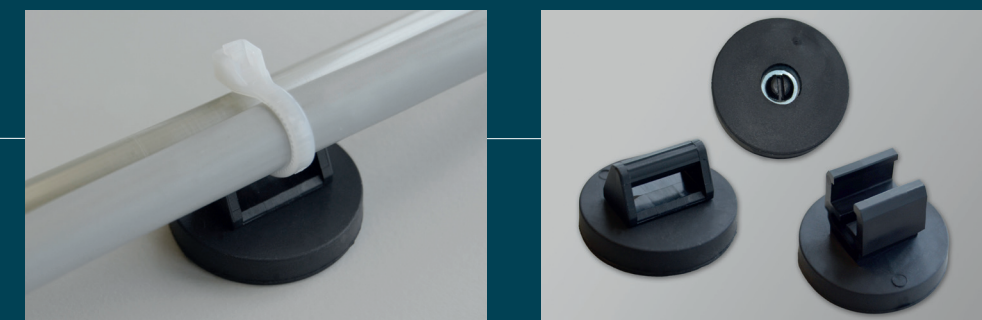
Montagebeispiel von LED Lichtleisten: Passende Clips werden an Magnetsysteme geschraubt und die Leisten damit direkt an der Maschine befestigt.

Die fortschreitende Technologieentwicklung ermöglicht **innovative magnetische Lösungen**, die die Qualität und Leistung der Elektroinstallation verbessern. Von der einfachen Verlegung von Kabeln bis hin zur Befestigung von Geräten für Kommunikationssystemen, Lautsprechern, Meldern und sonstigen Elektroinstallationen, bieten Magnetsysteme zahlreiche **Vorteile für die Elektroinstallation**. Auch bei empfindlichen Oberflächen können Installationen durch gummierte Magnetsysteme sicher und materialschonend befestigt werden.

Magnete und Magnetsysteme für die Elektroinstallation in (Industrie-)gebäuden:

Die Elektroinstallation in Fertigungshallen erfordert spezielle Lösungen, um den anspruchsvollen Anforderungen gerecht zu werden. Magnetische Anwendungen spielen dabei eine immer größere Rolle, um materialschonend zu arbeiten und den Arbeitsablauf der Installationen effizienter zu gestalten.

Magnetsysteme mit Kabelhaltern, Klammern, Haken oder Gewinden bieten eine flexible Montage und ermöglichen schnelle Änderungen an bestehenden Installationen. Sie werden in verschiedensten Bereichen eingesetzt, wie der elektrischen Versorgung mit Kabeln, Leitungen und Schaltschränken, speziellen Beleuchtungssystemen, Kommunikationssystemen, Klimatisierung und Lüftung sowie Sicherheitssystemen.



Die gummierten Magnete können ganz einfach mit verschiedensten Aufsätzen versehen werden.

Entdecken Sie die vielfältigen magnetischen Anwendungen, die wir für die Elektroinstallation bieten können:

- Magnetische Abhängung von Lichtbändern und anderen Beleuchtungssystemen
- Befestigung von Brandmeldesystemen
- Befestigung von Kabeln, Kabelkanälen, -wannen und sonstigen Leitungen
- Anbringen von Sicherungskästen / Steuerungskästen
- Magnetische Halterungen für Kameras oder Bewegungsmelder
- Befestigung für Lichtschranken
- Anbringen von Gebläse und Klimadecken
- Befestigung von Solaranlagen auf Metalldächern
- Magnetisch zusammensteckbare Trennwände / Abschirmungen